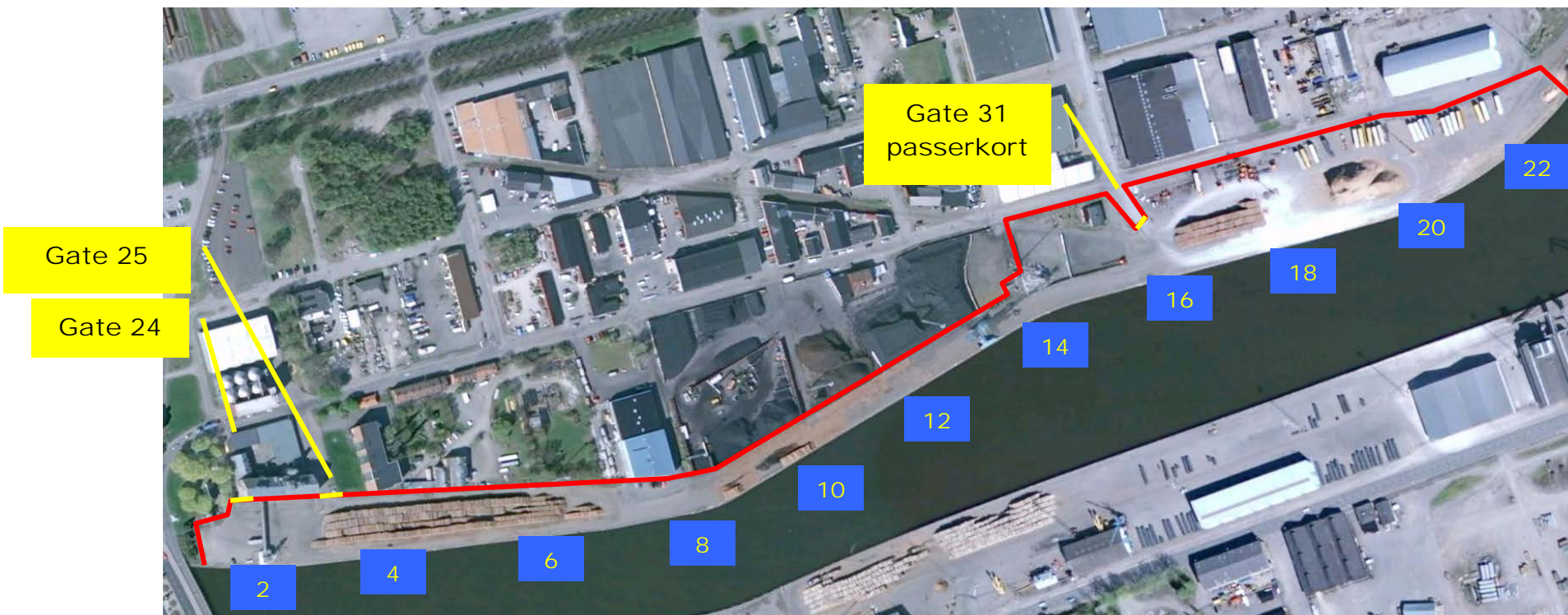




**Kartor och information om mottagningsstationer för  
fartygsgenererat avfall i Norrköpings hamn**

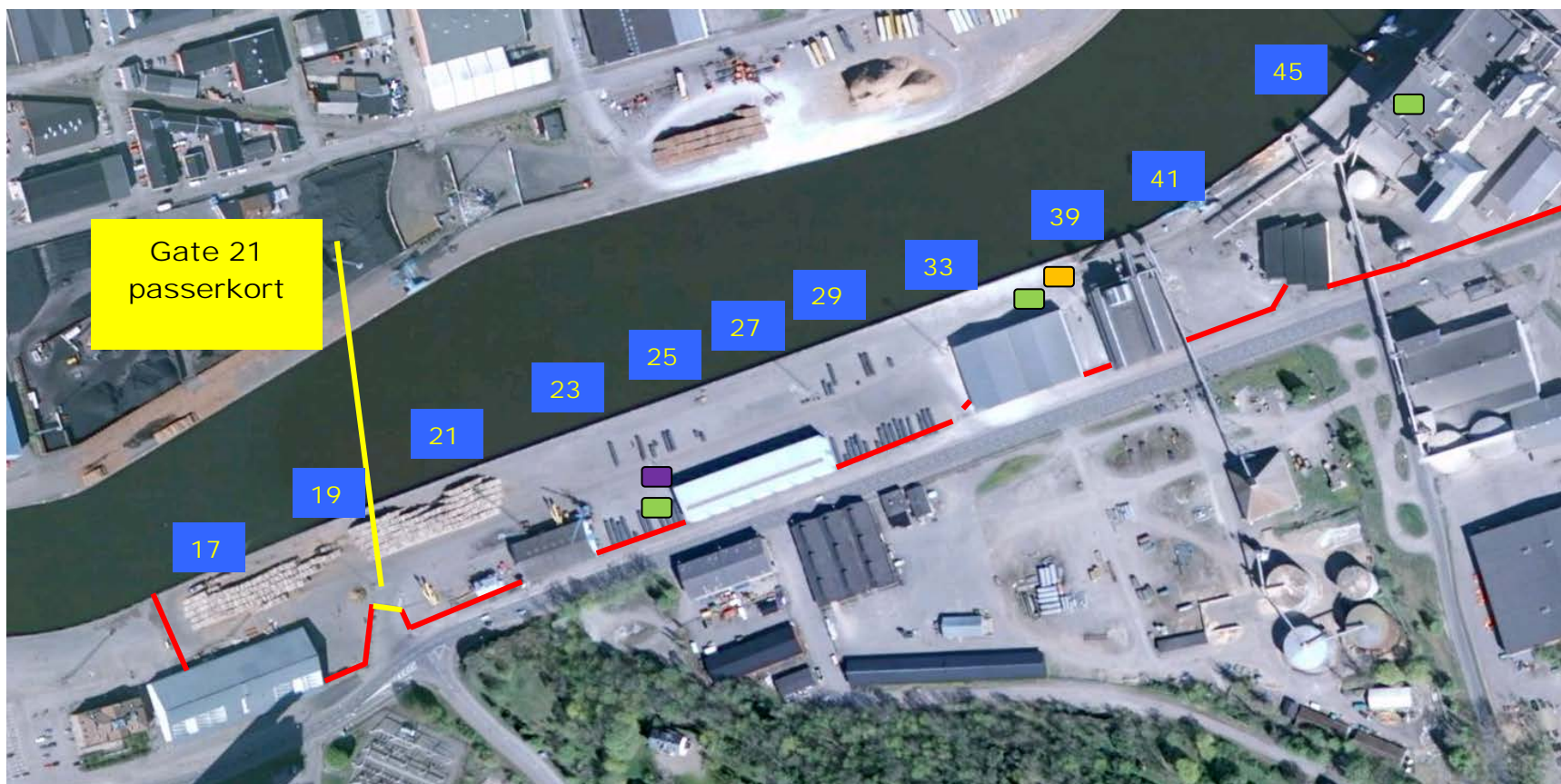
**Maps and information about receiving stations for ship-  
generated waste in the Port of Norrköping**

## Inre Hamnen, Norra sidan, Saltängsgatan 80



Inga avfallsstationer kvar på Norra sidan av Inre hamnen.

## Inre Hamnen, Södra sidan, Sjötullsgatan 11



Kajplats 25 = Kombi 8 m<sup>3</sup> brännbart + flak, Omya ■ ■  
Kajplats 39 = Kombi 8 m<sup>3</sup> brännbart + miljöskåp ■ ■  
Kajplats 45 = Kombi 8 m<sup>3</sup> brännbart ■

Kajplats 38 = Kombi 8 m<sup>3</sup> brännbart ■



Oljehamnen Hanholmsvägen 117 kajplats P1 = Kombi 8 m<sup>3</sup> brännbart + miljöskåp ■ ■





- Kombi 8 m<sup>3</sup> brännbart = 1 st.
- Miljöskåp

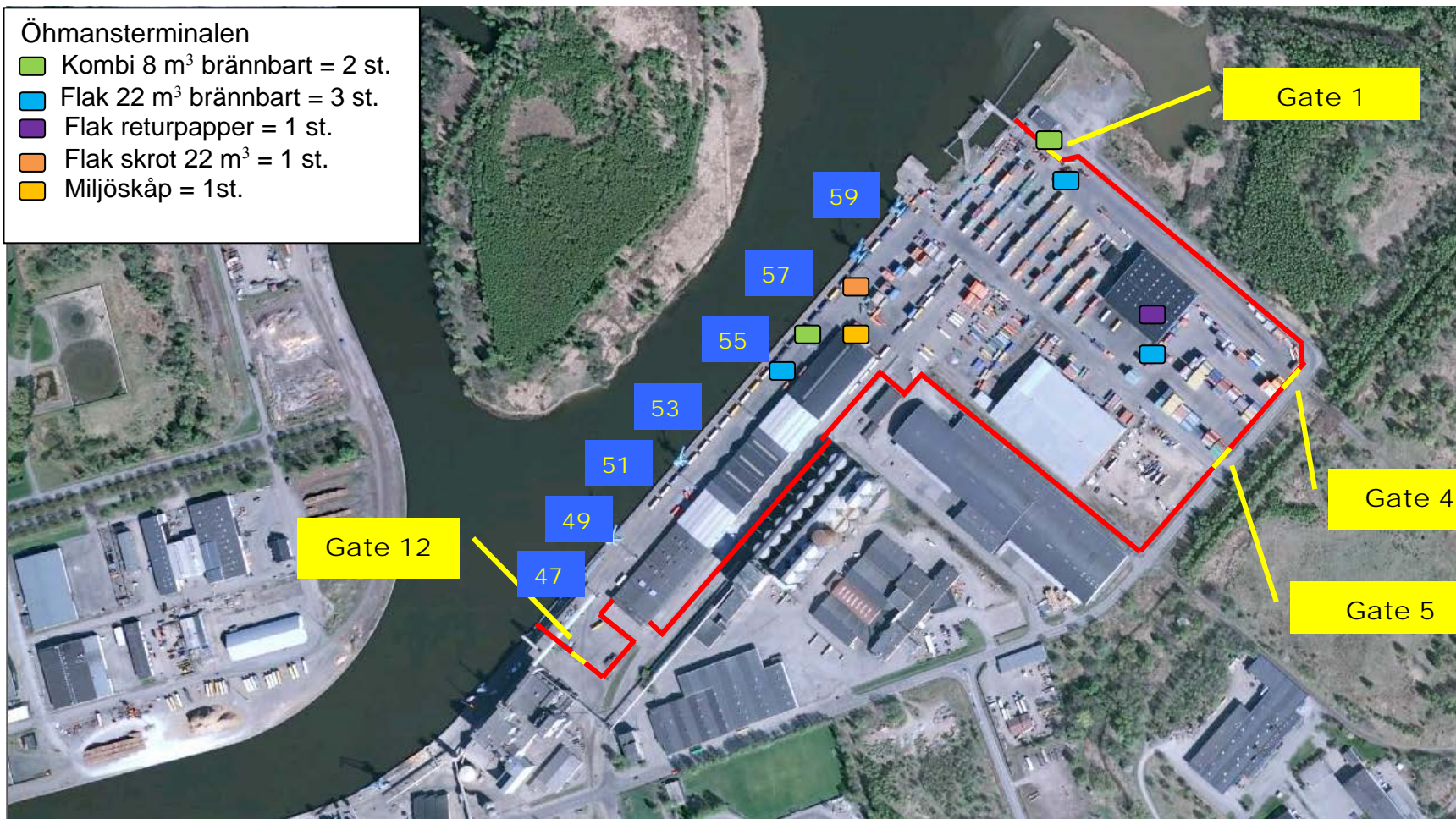
Ramshäll  
Ramshällsvägen 7b  
Manuell grind



# Öhmansterminalen, Lastaregatan 1

## Öhmansterminalen

- Kombi 8 m<sup>3</sup> brännbart = 2 st.
- Flak 22 m<sup>3</sup> brännbart = 3 st.
- Flak returpapper = 1 st.
- Flak skrot 22 m<sup>3</sup> = 1 st.
- Miljöskåp = 1st.



Kajplats 40 = Kombi 8 m<sup>3</sup> brännbart ■





Tallbacken = Kombi 8 m<sup>3</sup> brännbart





Gate containerterminalen  
Oceangatan 16 Gate 11, 12

Gate torrlastterminalen  
Energigatan 38 Gate 7, 8

- Pampusterterminalen
- Kombi 8 m<sup>3</sup> brännbart = 3 st.
  - Flak 22 m<sup>3</sup> brännbart = 3 st.
  - Flak skrot 22m<sup>3</sup> = 1 st.
  - Miljöskåp = 1 st.